



SUPERFICIE ÚTIL CERRADA

RECIBIDOR	6,20 m ²
COCINA	11,05 m ²
SALÓN	22,20 m ²
DISTRIBUIDOR	3,50 m ²
BAÑO 1	4,20 m ²
BAÑO 2	3,40 m ²
DORMITORIO 1	14,65 m ²
DORMITORIO 2	10,05 m ²
DORMITORIO 3	10,05 m ²

TOTAL S.CERRADA (A) 85,30 m²

SUPERFICIE ÚTIL TERRAZAS

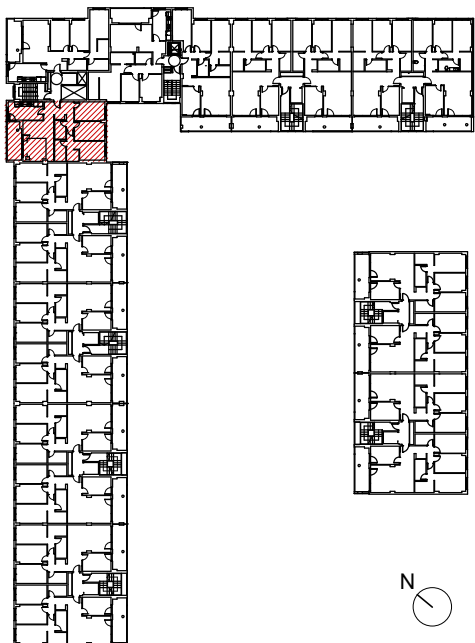
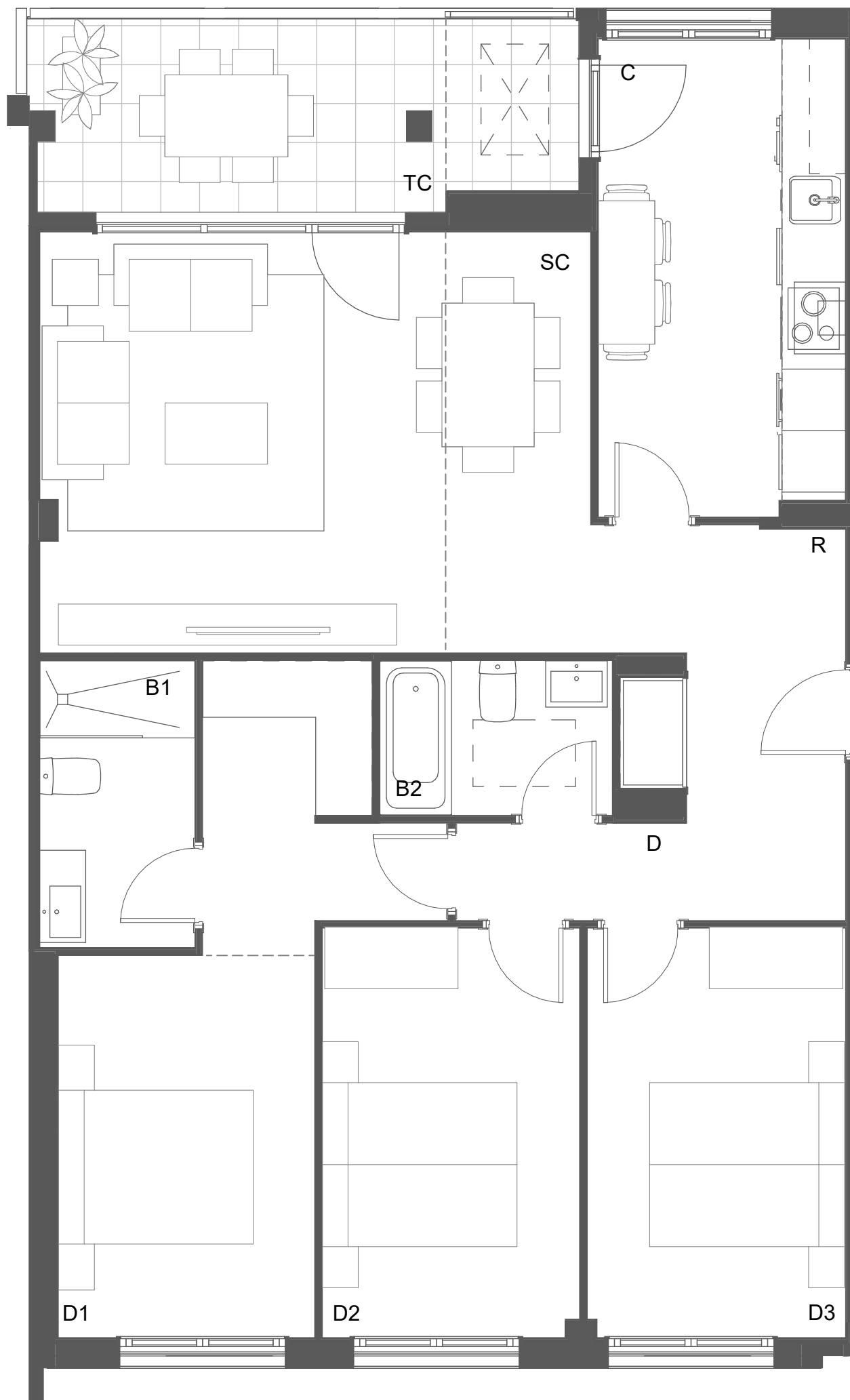
TERRAZA CUBIERTA	9,40 m ²
------------------	---------------------

TOTAL S.ABIERTA (B) 9,40 m²

SUPERFICIE ÚTIL TOTAL

TOTAL (A+B) 94,70 m²

TOTAL VENTA VPA 90,00 m²



EDIFICIO ESPARTA

E06 1º-6ºA