



SUPERFICIE ÚTIL CERRADA

RECIBIDOR	3,85 m ²
COCINA	12,00 m ²
SALÓN	20,10 m ²
DISTRIBUIDOR	4,05 m ²
BAÑO 1	4,15 m ²
BAÑO 2	3,80 m ²
DORMITORIO 1	16,95 m ²
DORMITORIO 2	10,00 m ²
DORMITORIO 3	10,00 m ²

TOTAL S.CERRADA (A) 84,90 m²

SUPERFICIE ÚTIL TERRAZAS

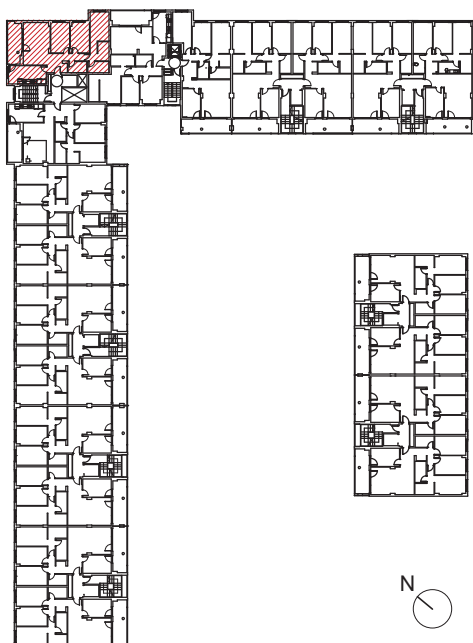
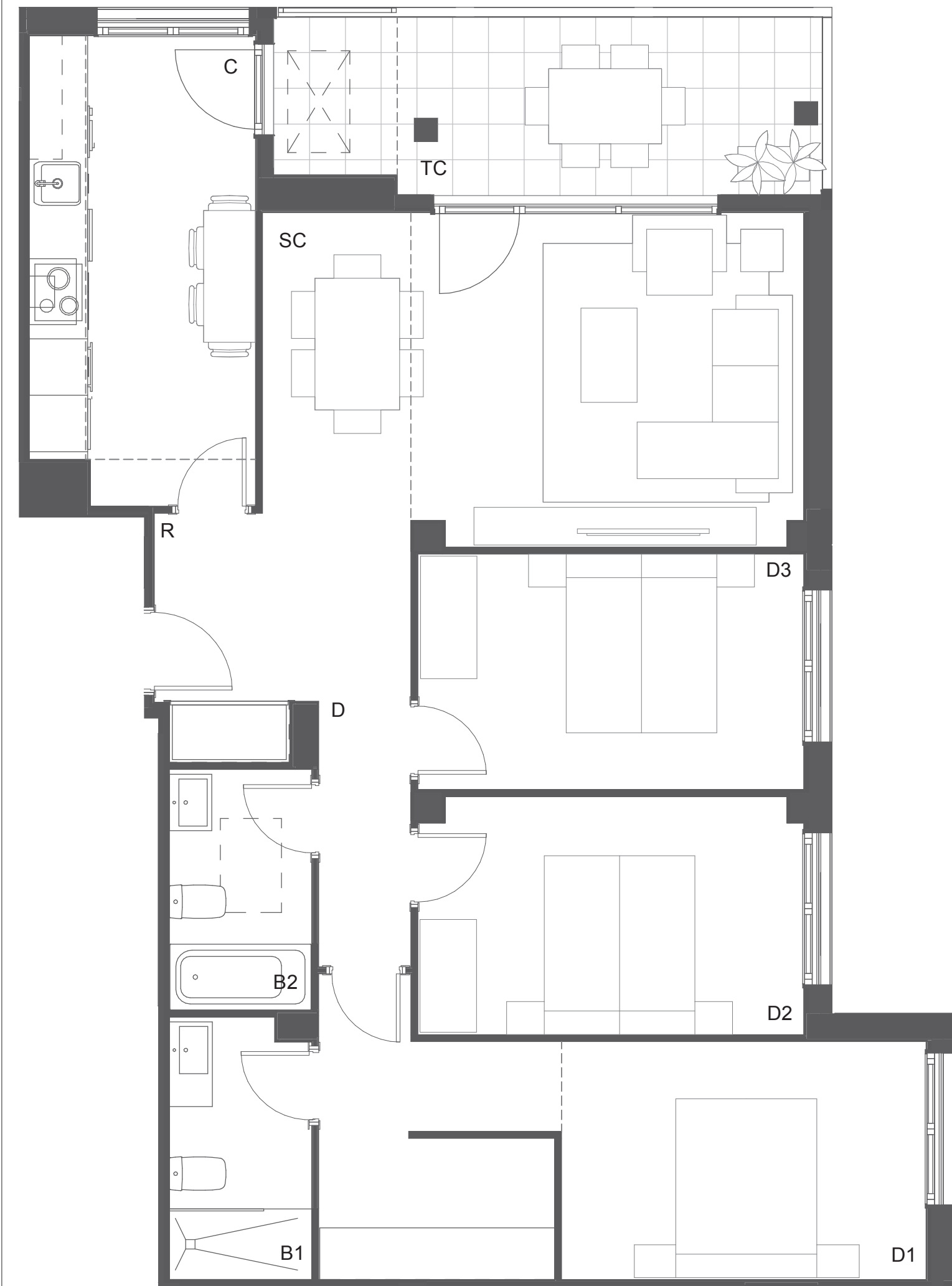
TERRAZA CUBIERTA	10,20 m ²
------------------	----------------------

TOTAL S.ABIERTA (B) 10,20 m²

SUPERFICIE ÚTIL TOTAL

TOTAL (A+B) 95,10 m²

TOTAL VENTA VPA 90,00 m²



EDIFICIO ESPARTA

E06 1º-6ºB