



SUPERFICIE ÚTIL CERRADA

RECIBIDOR	5,80 m ²
COCINA	9,70 m ²
SALÓN	20,10 m ²
DISTRIBUIDOR	3,50 m ²
BAÑO 1	4,70 m ²
BAÑO 2	3,35 m ²
DORMITORIO 1	19,15 m ²
DORMITORIO 2	10,00 m ²
DORMITORIO 3	8,50 m ²

TOTAL S.CERRADA (A) 84,80 m²

SUPERFICIE ÚTIL TERRAZAS

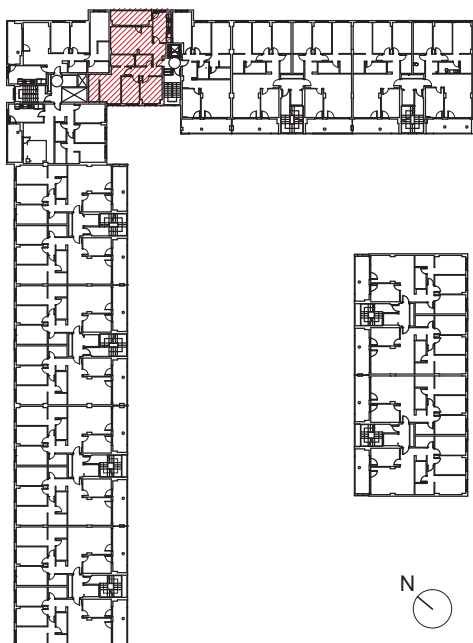
TERRAZA CUBIERTA	10,40 m ²
------------------	----------------------

TOTAL S.ABIERTA (B) 10,40 m²

SUPERFICIE ÚTIL TOTAL

TOTAL (A+B) 95,20 m²

TOTAL VENTA VPA 90,00 m²



EDIFICIO ESPARTA

E05 1º-6ºB

ESCALA 1/75

