



SUPERFICIE ÚTIL CERRADA

RECIBIDOR	3,95 m ²
COCINA	9,20 m ²
SALÓN	21,50 m ²
DISTRIBUIDOR	4,60 m ²
BAÑO 1	4,20 m ²
BAÑO 2	3,80 m ²
DORMITORIO 1	16,60 m ²
DORMITORIO 2	10,20 m ²
DORMITORIO 3	10,45 m ²

TOTAL S.CERRADA (A) 84,50 m²

SUPERFICIE ÚTIL TERRAZAS

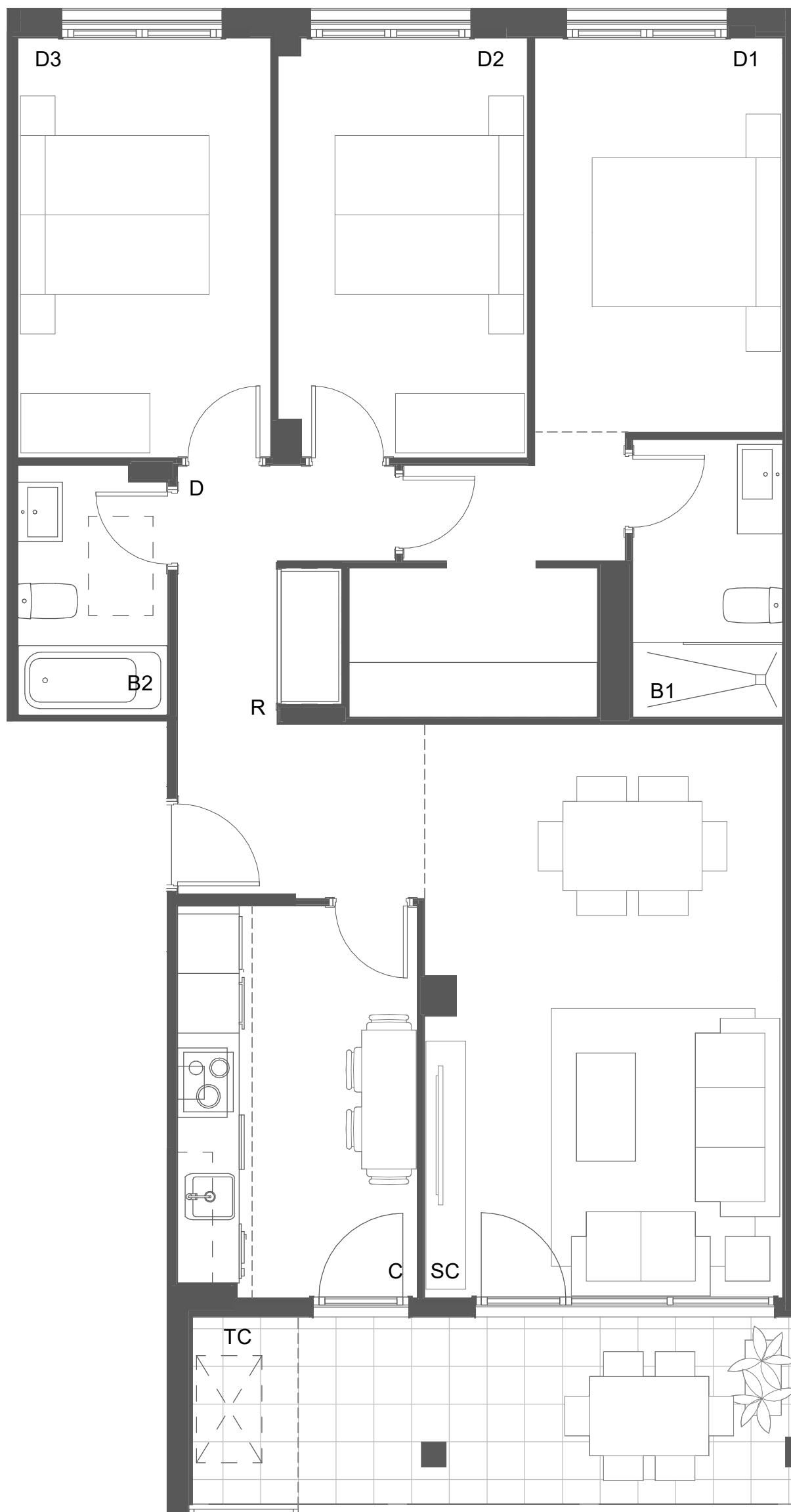
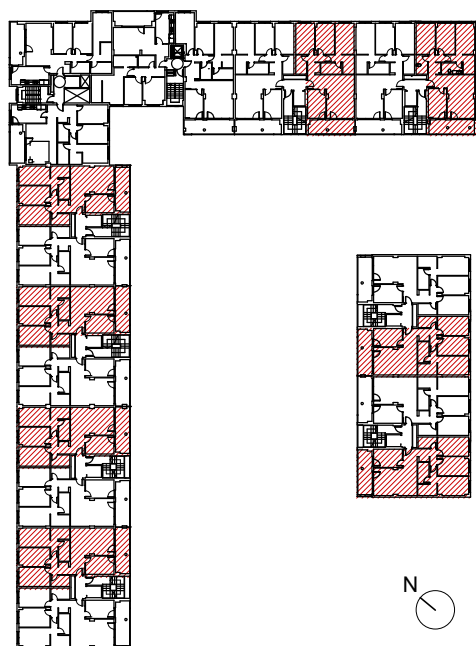
TERRAZA CUBIERTA	11,00 m ²
------------------	----------------------

TOTAL S.ABIERTA (B) 11,00 m²

SUPERFICIE ÚTIL TOTAL

TOTAL (A+B) 95,50 m²

TOTAL VENTA VPA 90,00 m²



EDIFICIO ESPARTA

E01-02 1º-4ºA
E03-04-07-08-09-10 1º-5ºA